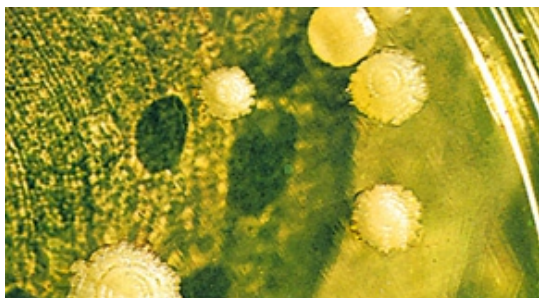


Rumen HELP POWER



Mieszanka paszowa uzupełniająca dla przeżuwaczy zawierająca autolizat drożdżowy oraz żywe kultury drożdży *saccharomyces cerevisiae*.



lira-pasze.pl

Rumen HELP POWER

Mieszanka paszowa uzupełniająca dla przeżuwaczy zawierająca wyselekcjonowaną frakcję drożdży bogatych w MOS (Mannooligo-sacharydy) i beta-glukany (prebiotyki) oraz żywe kultury drożdży *saccharomyces cerevisiae* (probiotyki).

Przy wysokiej produkcji, zwłaszcza mlecznej, bardzo często nie można w pełni pokryć potrzeb pokarmowych zwierząt pomimo stosowania znacznych ilości mieszanek treściwych. Zauważa się również zależność liniowego wzrostu problemów ze strony układu pokarmowego przejawiających się w postaci chorób metabolicznych (np. kwasica), występujących wraz ze wzrostem ilości skarmianych mieszanek treściwych. Mimo stosowania najnowocześniejszych technik agrotechnicznych nie zawsze można mieć bezpośredni wpływ na wartość pokarmową wytwarzanych pasz objętościowych, gdzie efekt końcowy, jak wiadomo, w dużej mierze uzależniony jest od warunków atmosferycznych. Dlatego od wielu lat nieustannie poszukuje się sposobu, który z jednej strony pozwoliłby złagodzić negatywny wpływ dużych ilości mieszanek treściwych, z drugiej strony zwiększyłby strawność pasz objętościowych a szczególnie włókna. Jednym z wyróżniających się rozwiązań są żywe kultury drożdży specjalnie przystosowane do wzrostu i rozwoju w warunkach żwacza.

Dzięki wyjątkowemu działaniu tych drożdży można zwiększyć wydajność zwierząt, dbając jednocześnie o ich zdrowie. Uzupełnienie ich w wyselekcjonowane frakcje drożdży (prebiotyki), który dodatkowo wspomaga homeostazę przewodu pokarmowego i zwiększa odporność organizmu.

By zapewnić prawidłowy wzrost i rozwój bakterii celulolitycznych należy ograniczyć zawartość tlenu w żwaczu, który jak wiadomo jest dla nich toksyczny. Żywe kultury drożdży z chwilą przedostania się z karmą do żwacza zaczynają się rozwijać i namnażać wykorzystując do tego znajdujący się tam tlen. Ich korzystny efekt obserwuje się między innymi poprzez zwiększenie strawności składników pokarmowych (sita kałowe), co przekłada się na wyższą produkcję mleka. Dzięki wzrostowi zawartości bakterii trawiących włókno oraz tych rozkładających kwas mlekowy, podnosi się pH treści płynu żwaczowego zmniejszając tym samym ryzyko kwasicy.



KORZYŚCI I ZALETY

- ✓ podwyższa produkcję mleka,
- ✓ stymuluje mikroflorę żwacza,
- ✓ zmniejsza ryzyko kwasicy - stabilizacja pH żwacza,
- ✓ zwiększa strawność włókna,
- ✓ ogranicza stres cieplny.

Skład:

DROŻDŻE I ICH CZĘŚCI UZYSKANE Z SACHAROMYCES

CEREVISIAE - unikalna mieszanka produktów drożdżowych o właściwościach prebiotycznych oraz probiotycznych. Poprawia funkcjonowanie żwacza, ogranicza ryzyko kwasicy oraz zwiększa strawność składników pokarmowych szczególnie włókna. Wykazują silne właściwości prozdrowotne wzbogacają dawkę w witaminy szczególnie z grupy B.



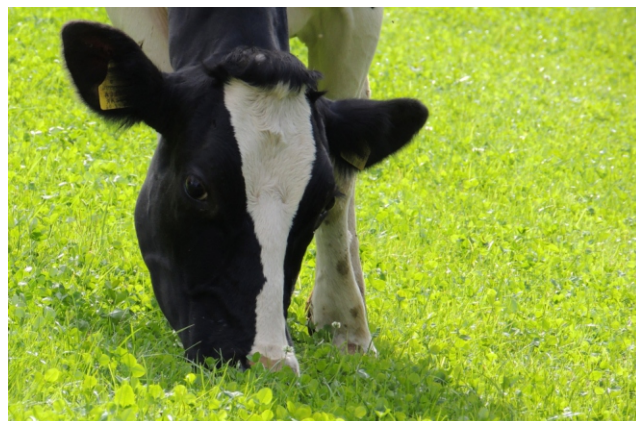
KUKURYDZA EKSTRUDOWANA

BEZ GMO - surowcem znacząco podwyższającym energetyczność produktu jest ekstrudowana kukurydza.



SKŁADNIKI ANALITYCZNE -

Energia NEL DLG	MJ	8,00
Białko og.	%	10,00
Tłuszcz surowy	%	7,00
Włókno surowe	%	2,00
Popiół surowy	%	2,00



Wapń	%	0,04
Fosfor	%	0,40
Sód	%	0,02
Magnez	%	0,01

DODATKI zawartość w 1 kg: (wartości dodane) -

Saccharomyces cerevisiae
CNCM I-1077 (4b1711)
1x10¹¹CFU/kg

DAWKOWANIE:

krowy mleczne: 100g/szt./dzień,
bydło mięsne: 80g/szt./dzień